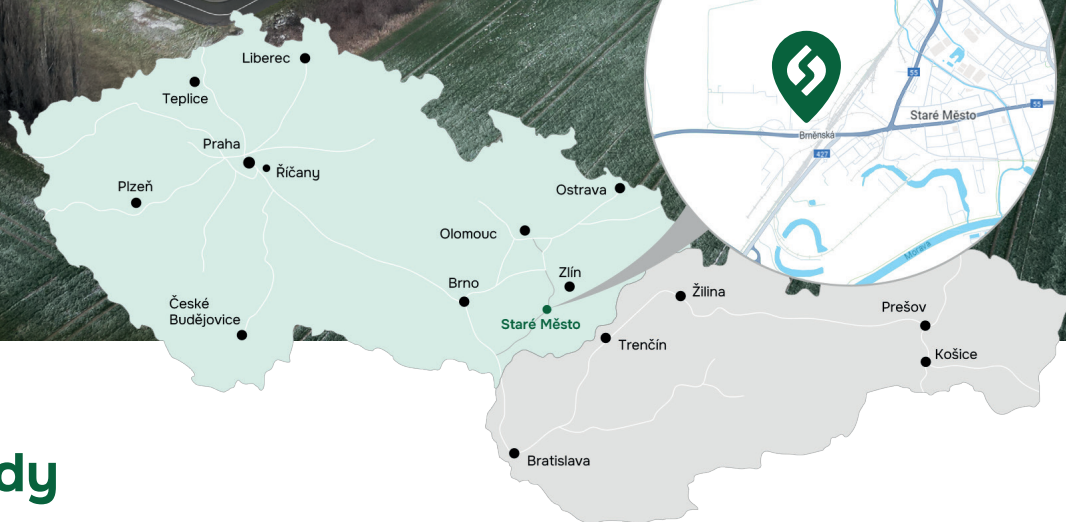




BUSINESS PARK

STARÉ MĚSTO

Průmyslový areál s rozlohou přes 143.000 m² se nachází ve Starém Městě u Uh. Hradiště ve Zlínském kraji. Napřímou sousedí s právě dokončovanou dálnicí D55 a zároveň se nachází na křižovatce silnic E50 a I/55. Díky tomu nabídne **excelentní dopravní napojení** a přístup ke **kvalifikované pracovní síle** celého okresu.



Hlavní výhody

► DOSTUPNOST

Business Park Staré Město leží nad dálnicí D55 mezi Starým Městem a Babicemi (dokončení 2024), s dobrou dostupností do Brna, Olomouce a Bratislavy.

► DOPRAVNÍ KŘÍŽOVATKA

Lokalita je součástí dopravní křižovatky mezi ČR, Slovenskem, Rakouskem i Maďarskem a slouží jako dobrý výchozí bod pro východní i západní trhy.

► PŘÍSTUP K PRACOVNÍ SÍLE

Lokalita nabízí přístup ke kvalifikované pracovní síle okolo 290 000 obyvatel v dostupnosti 30 minut jízdy autem.

► UDRŽITELNOST

V Business parku Staré Město je umístěno 14 včelích úlů.

► PŘÍSTUP K MHD

Nedaleké vlakové nádraží a zastávka MHD zajistí pohodlnou dopravu do Business parku Staré Město.

► PARCELY DLE POŽADAVKŮ

K dispozici jsou Vám parcely od 3.500 m² do 60.000 m² s napojením na komunikace a inženýrské sítě.

► ÚZEMNÍ PLÁN

Zastavitelnost ani % zeleně není v UP nařízeno, bude se posuzovat na základ DUR.

► ELEKTŘINA

Možnost elektrického připojení 22kV.



Brno

70 km
60 minut



Bratislava

125 km
95 minut



Praha

270 km
175 minut



Vídeň

155 km
130 minut



Varšava

500 km
330 minut

Celk. pronajímatelná plocha:
8.642 m²

Rozloha parcely:
16.600 m²

Rozměry parcely:
140 m šířka | 120 m délka

Výměra sklad. a výrobních
prostor: **6.900 m²**

Počet podlaží:
3

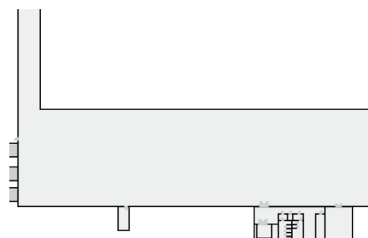
Počet nákladních ramp:
7

PRONÁJEM

Multifunkční budovy Jih

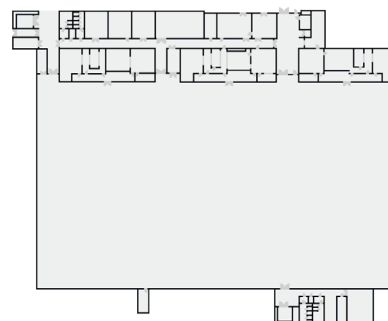
► 1. NP

Výrobní a skladovací prostory **2 160 m²**
Administrativní prostory, technické a soc. zázemí **276 m²**
Světlá výška **3 500 mm**
Nosnost podlahy **dle požadavků nájemníka**



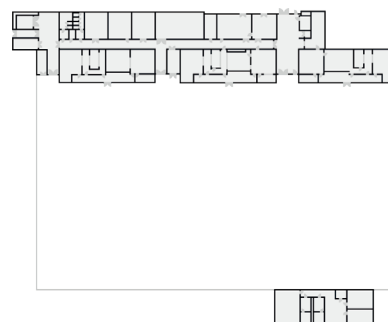
► 2. NP

Výrobní a skladovací prostory **4 740 m²**
Administrativní prostory, technické a soc. zázemí **1 083 m²**
Světlá výška **4 500 mm**
Nosnost podlahy **dle požadavků zákazníka**



► 3. NP

Administrativní prostory, sociální zázemí **383 m²**



Bc. Radek Hřebíček

+420 737 070 098 | info@bpst.cz | www.bpst.cz